

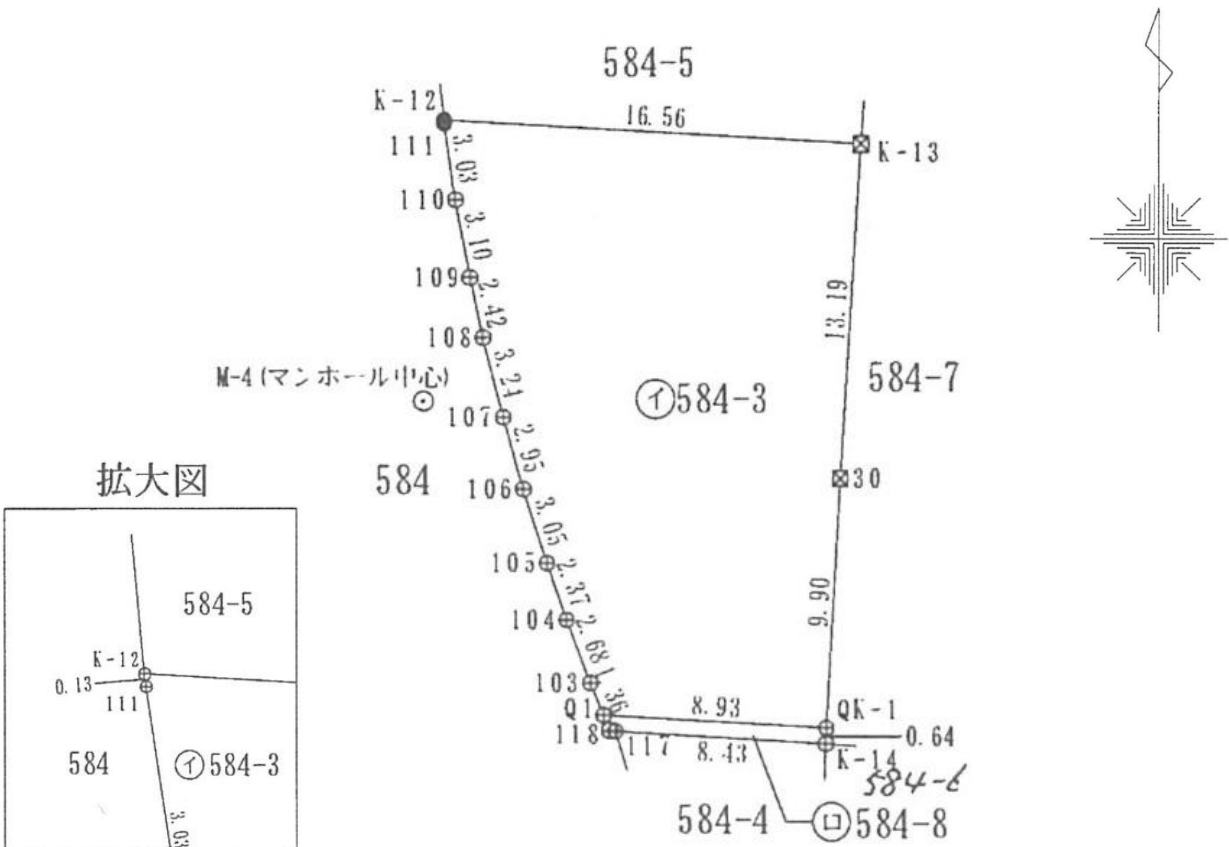
物 件 調 書

物 件 番 号	2	入札に参加できる者	個人 又は 法人	
所 在 地	神崎郡市川町神崎字前田 584 番 3			
地 目	宅 地	面 積	306.17 m <sup>2</sup>	
現 況	更地			
接 面 道 路	西側 町道			
用 途 の 制 限	居住用住宅（戸建住宅（兼用住宅可）またはファミリー向け共同住宅） 売買契約締結の日から2年以内に建設工事に着手しなければなりません。			
法令に基づく制限	都 市 計 画	非線引き	建 ぺ い 率	—
	用 途 地 域	指定なし	容 積 率	—
	土砂災害防止法	指定なし		
	洪水ハザードマップ	浸水想定区域内		
	そ の 他 制 限	指定なし		
私道の負担等に関する事項	負担の有無	無	負担の内容	—
供給施設等の整備状況	施 設 の 種 類	事業所名		施設の整備状況
	電 気	関西電力(株)		引込可
	上 水 道	市川町役場 水道局		引込可 水道本管までの距離約 30m
	下 水 道	市川町役場 下水道課		引込有
	ガ ス	プロパンガス		
現地位置図及び現況	別紙位置図及び現況写真参照			
交 通 機 関	<ul style="list-style-type: none"> <li>・ J R 播但線 鶴居駅 : 0.7 k m</li> <li>・ 播但連絡道 市川南ランプ : 5.3 k m</li> </ul>			
公 共 施 設	<ul style="list-style-type: none"> <li>・ 市川町役場 : 4.2 k m</li> <li>・ いちかわ西こども園 : 3.7 k m</li> <li>・ 鶴居小学校 : 0.8 k m</li> <li>・ 市川中学校 : 3.7 k m</li> </ul>			
参 考 事 項	<ul style="list-style-type: none"> <li>・ 物件調書は、入札希望者が物件の概要を把握するための参考資料ですので、必ず入札希望者ご自身において現地及び諸規制についての調査確認を行ってください。なお、物件調書及び物件に関する資料と現況が異なる場合は、現況を優先します。</li> <li>・ 測量図有</li> <li>・ 境界に係るすべての問題は、買受者の責任と費用負担にて処理をお願いします。</li> <li>・ 物件の地下埋設物調査、地盤調査及び土壌調査は行っていません。</li> <li>・ 現状有姿で買受者に引き渡します。</li> <li>・ 開発・建築行為の際しての法規制等については、関係機関で確認してください。</li> </ul>			

位置図



画地図



現況写真（北東から撮影）



現況写真（南西から撮影）

